

暮らしに彩りと快適を生み出すデザイン モデル。

(写真・イラストはすべてイメージです)

日本製
made in Japan
(付属品の一部は除く)
くわしくは28ページ

R32

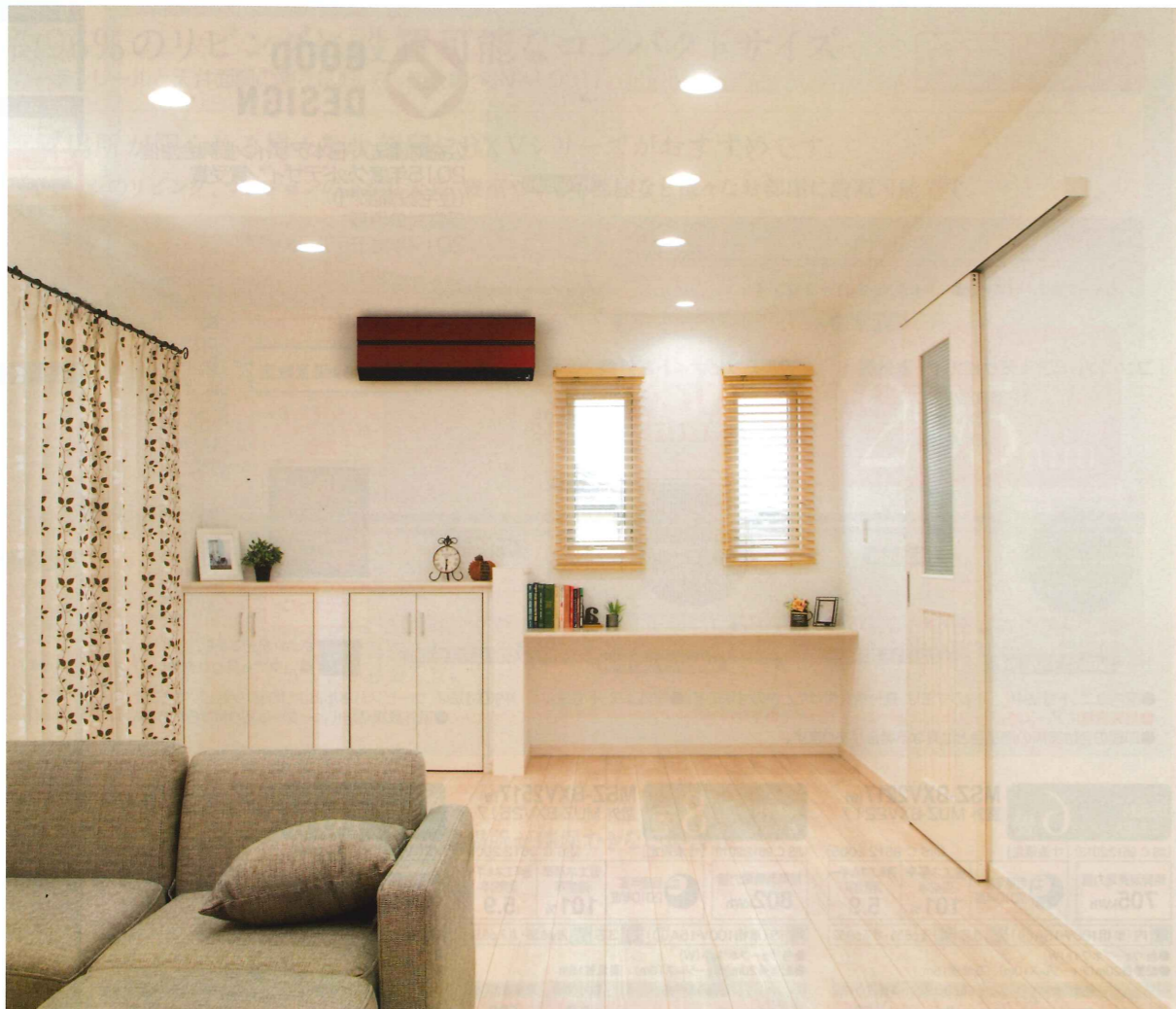
フロラベル
A
地球温暖化への影響

HYBRID

リモコン
リモコン

空調リフレッシュは3重

三菱HEMS対応



「みまもり快眠」で、睡眠中の冷やしすぎを防ぎ快適な眠りへ。

夏の寝苦しい夜でも、「みまもり快眠」^{※2}におまかせ！「ムーブアイ」が人の体感温度を見て、「ハイブリッド運転」で冷えると「爽風」、暑いと「冷房」に自動で切替。だから、冷やしすぎを防いで快適に眠ることができます。

こんな人におすすめです。

冷えすぎて寒い。

冷えすぎるのはイヤ。タイマー運転も切れると暑くなるし...



みまもり快眠^{※2}なら 冷やしすぎず朝まで快眠！



快眠のヒミツは「ムーブアイ」と「ハイブリッド運転」。

M-777



室温だけでなく、床の温度はもちろん、人の体感温度もみまもってくれるので、冷やしすぎを防止してくれます。

ホコリも油汚れも寄せ付けず、ハイブリッドナノコーティング

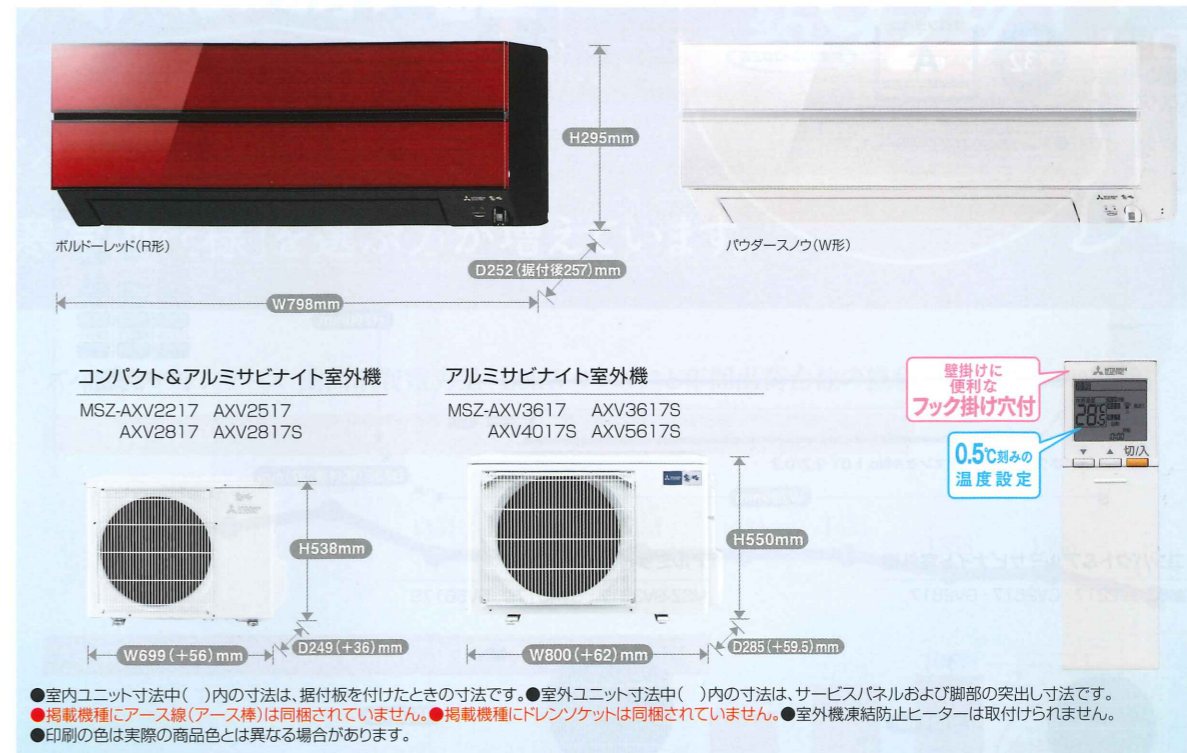
スマートフォンでの遠隔操作

HYBRID ハイブリッド運転

体感温度をみまもっているからできた、2つの運転(「冷房」と「爽風」)を自動で切替。

冷えると 爽風 暑いと 冷房

*「みまもり快眠」は、お客様による設定(「ハイブリッド冷房」と「ねむりモード」)が必要です。



冷暖房とも主に	6畳	8畳	10畳
モデル	MSZ-AXV2217 (W) (R) 室外 MUZ-AXV2217	MSZ-AXV2517 (W) (R) 室外 MUZ-AXV2517	MSZ-AXV2817 (W) (R) 室外 MUZ-AXV2817S
期間消費電力量	717kWh	815kWh	913kWh
省エネ基準達成率	100%	100%	100%
省エネ基準消費効率	5.8	5.8	5.8
冷暖房能力	6~7畳 (9~11m ²)	6~8畳 (10~13m ²)	8~10畳 (13~16m ²)
消費電力 (W)	2.5 (0.8~4.1) 545 (135~1350)	2.8 (0.8~4.4) 625 (135~1315)	3.6 (0.8~4.8) 910 (135~1485)
室内ユニット	MSZ-AXV2217-W, R-IN 104,000円 (税別)	MSZ-AXV2517-W, R-IN 112,000円 (税別)	MSZ-AXV2817 (S)-W, R-IN 124,000円 (税別)
室外ユニット	MUZ-AXV2217 156,000円 (税別)	MUZ-AXV2517 168,000円 (税別)	MUZ-AXV2817 (S) 186,000円 (税別)
本体希望小売価格	260,000円 (税別)	280,000円 (税別)	310,000円 (税別)
低温暖房能力	3.0kW ※3	3.2kW ※3	3.5kW ※3

冷暖房とも主に	12畳	14畳	18畳
モデル	MSZ-AXV3617 (W) (R) 室外 MUZ-AXV3617S	MSZ-AXV4017S (W) (R) 室外 MUZ-AXV4017S	MSZ-AXV5617S (W) (R) 室外 MUZ-AXV5617S
期間消費電力量	1390kWh	1544kWh	2118kWh
省エネ基準達成率	100%	100%	100%
省エネ基準消費効率	4.9	4.9	5.0
冷暖房能力	9~12畳 (15~19m ²)	11~14畳 (18~23m ²)	15~18畳 (24~30m ²)
消費電力 (W)	4.2 (0.8~7.3) 1235 (135~2580)	5.0 (0.8~7.3) 1480 (135~2580)	6.7 (0.8~9.2) 1850 (125~2970)
室内ユニット	MSZ-AXV3617 (S)-W, R-IN 140,000円 (税別)	MSZ-AXV4017S-W, R-IN 152,000円 (税別)	MSZ-AXV5617S-W, R-IN 180,000円 (税別)
室外ユニット	MUZ-AXV3617 (S) 210,000円 (税別)	MUZ-AXV4017S 228,000円 (税別)	MUZ-AXV5617S 270,000円 (税別)
本体希望小売価格	350,000円 (税別)	380,000円 (税別)	450,000円 (税別)
低温暖房能力	3.8kW ※3	5.3kW ※3	6.8kW ※3

●省エネ基準達成率は省エネ法に定められた2010年度基準に対する達成率を示しています。
 [AXVシリーズ全機種共通] ●帯電マイクロフィルタ(交換用) 形名:MAC-211FT 希望小売価格:2,000円(税別)(交換のめやす約3年)
 ●リモコンホルダ(別売) 形名:MAC-830RH 希望小売価格:600円(税別)
 ●スマートフォン無線LANアダプター(別売) 形名:MAC-884IF オープン価格**
 ●HEMS用無線LANアダプター(別売) 形名:HM-WOOD2-AC 希望小売価格:10,000円(税別)
 **オープン価格の商品は、本体希望小売価格を定めていません。
 [MSZ-AXV2217-AXV2517-AXV2817-AXV3617S] ●ドレンネット(別売) 形名:MAC-840DS 希望小売価格:200円(税別)(MAC-860DSも使用可※取付時にツメを取り切る必要があります)
 [MSZ-AXV3617-AXV4017S-AXV5617S] ●ドレンネット(別売) 形名:MAC-860DS 希望小売価格:200円(税別)

センサー	ムーブアイ	省エネ	暖房	除湿・冷房	気流	清潔	便利・安心	リモコン	おしらせナビ	タイマー	その他
ムーブアイ	160°床・壁・人の位置・人の状態・開閉・天井・距離	ハイブリッド運転 ^{※7}	最高約60℃温風 足元温度最高約40℃ 室温キープシステム 2温度2気流 冷気カット暖房 10℃キープ暖房 急速ヒート	除湿・冷房 プレミアム除湿 さらっと除湿冷房 スマート除湿 ランドリーモード 運べる3モード除湿 日射熱ガード冷房	2か所同時空調 自動風あて・風よけ うる肌気流 保湿風よけ ワイド&ロング気流 150°&10m ^{※4,5,6} サーキュレーターモード 暖房設定時 快感スイング ハイブリッド冷房設定時 快適スイング 上下左右 送風モード ハイパワー 自然風 ゆらぎ風	清潔 フィルターおそうじメカ フィルターおそうじサイン お掃除アシスト 抗菌・換油 フックフィルター 抗菌・金属 コートフィルター 高密度エアフィルター 防カビ エアフィルター ^{※6} アレルギー除菌空気清 フィルター プラチナナノコー ティング 抗菌フィルター ハイブリッド ナノコーティング ファンのみ 清潔コート 熱交換器 内部クリーン スター脱臭 カビクリーンシャワー はずせるボディ ビューアミスト PM2.5への対応 (くわしくは24ページ)	便利・安心 みまもり機能 スマートSTOP 消し忘れオートOFF みまもり快眠 ^{※2} 快眠設定 ねむりモード スマートフォン対応 ^{※1} 別売	リモコン 自動運転 おしらせナビ	タイマー 時刻で予約 かんたん予約	その他 アルミサビナイト室外機 室外機凍結防止ヒーター 取付不可 配管再利用対応 HA端子(JEM-A) PAM AXV2817~AXV5617S 停電自動復帰	

●ご購入の際は、裏表紙の「エアコンをお選びになる前にチェックしたい3つのポイント」をご確認ください。
 ※1: 別売部品のご購入・専門業者による専用工事およびお客様による設定が必要です。なお、スマートフォン用無線LANアダプターとHEMS用無線LANアダプターおよびシステムコントローラーは併用できません。
 ※2: お客様による設定(「ハイブリッド冷房」と「ねむりモード」)が必要です。
 ※3: 外気温2℃時。
 ※4: 暖房時に「左右風向」を左右で最大に吹き分けるように設定した場合の最大範囲。冷房時は90°。
 ※5: MSZ-AXV5617S。暖房運転風速「ロング」設定時。最大10mの地点に0.3m/s以上の風速を確認。MSZ-AXV2817(S)・AXV3617(S)・AXV4017Sは9m。MSZ-AXV2217・AXV2517は8m

m(当社調べ)。使用環境・設置状況によって到達距離は異なります。
 ※6: 試験機関:一般財団法人 カケンテストセンター、試験証明書番号:CK-99108-2。広島県微生物分析検査センター 御蔵(2007)FMD474号 JIS Z 29111カビ抵抗性試験)防カビ効果あり。
 ※7: MSZ-AXV4017S。「ハイブリッド冷房/暖房」設定時。当社環境試験室(14畳)において、外気温:冷房30℃/暖房7℃で、同一体感温度(冷房28℃/暖房23℃)が得られるように運転した場合。安定時1時間における「ハイブリッド冷房/暖房」切(冷房250Wh/暖房454Wh)と「ハイブリッド冷房/暖房」入(冷房299Wh/暖房415Wh)の消費電力量比較。使用環境により効果が異なります。